



RAHMENPROGRAMM

Liebe Seminarorganisation
Liebe Seminargäste

Möchten Sie Ihrem Seminar eine ganz besondere Note geben und Ihren Anlass mit einem originellen Rahmenprogramm ergänzen? Gerne geben wir Ihnen hiermit schon einige interessante Tipps.

Wir freuen uns jetzt schon, Ihren Aufenthalt so umfänglich wie möglich zu gestalten. Gerne sind wir Ihnen bei der Organisation für ein tolles Rahmenprogramm behilflich.

Wir freuen uns, Sie bei uns zu begrüßen und heissen Sie schon heute herzlich willkommen bei uns am See.

Sonnige Grüsse und bis bald am See

SONNE SEEHOTEL



SONNE SEEHOTEL
Seestrasse 23, 6205 Eich
+ 41 41 202 01 01, hotel@sonneseehotel.ch, sonneseehotel.ch



BALANCE FAMILIE
das Gute leben
balancefamilie.ch



Inhalt

Adventure Arena	4
Bau-Challenge	5
Bogenschiessen	6
Bowling im Sport Rock.....	7
Brunner Weinmanufaktur Eich.....	8
Chocolate Tasting.....	9
Der Würfel Event.....	10
Eishalle Sursee Eislaufen, Eishockey oder Eisstockschiessen.....	11
Emmi Kaltbach.....	12
Fläcke Chäsi Beromünster	13
Flossbauen	14
Go Kart Race-Inn Roggwil (indoor).....	15
Goldwaschen – versetzen Sie sich in Goldrausch-Stimmung	16
Golfpark Oberkirch.....	17
Golf Sempachersee	18
Gunzwiler Destillate – Urs Hecht AG.....	19
Herzog Kerzen, Sursee	20
Lach-Yoga.....	21
KajZen Kampfkunst- und Seminarzentrum	22
Kanu 23	
Kochen verbindet	24
Maisdschungel	25
Mietvelo à la carte	26
Museum Sankturbanhof Sursee	27
Pfahlbausiedlung Wauwil	28
Rudern	29
Schlachtführung Sempach.....	30
Schlossmuseum Beromünster	31
Schloss Wyher, Ettiswil.....	32
Schweizer Paraplegiker-Zentrum Nottwil (SPZ)	33
 Smartphone Schnitzeljagt.....	34





Stanserhorn.....	35
Surf Session	36
Stift St. Michael Beromünster	37
Teamschmieden	38
Teamspiele	39
Trommel-Magic.....	40
Urban Golf	41
Vogelwarte Sempach	42
Weinbau Mariazell.....	43
Winzerolympiade.....	44





Adventure Arena

Durch die Vielfältigkeit und unterschiedlichen Aufgaben der 20 Abenteuer Missionen, Challenges genannt, passend für jede Altersgruppe. Die Abenteuer sind gruppiert nach Geschicklichkeit sowie Körperlicher und Mentaler Anstrengung damit immer das passende Abenteuer zur Verfügung steht. Frei wählbare Abenteuer garantieren ein einzigartiges Erlebnis und maximalen Spass!

Programm	1 – 2 Stunden, 2 – 100 Personen
Kontakt	Adventure Arena Luzern: Rüeggisingerstrasse 152 6032 Emmen (Luzern)
E-Mail	info@adventure-arena.ch
Öffnungszeiten	Montag & Dienstag geschlossen Mittwoch: 12 Uhr bis 19 Uhr Donnerstag & Freitag: 10 – 18 Uhr Samstag: 10 – 22 Uhr Sonntag: 10 – 19 Uhr
Internet	https://adventure-arena.ch/
Kosten	ab CHF 20.00 pro Person, je nach Grösse der Gruppe





Bau-Challenge

Hier darf gebaggert werden! Das schweizweit einmalige Gruppenprogramm für Teamevents bietet kreative Disziplinen rund ums Bauen – vom Geschicklichkeitstest mit dem Kleinbagger über Fröbelturm-Bauen bis hin zum feuchtfröhlichen Kanalisationsrohrbau. Gemeinsam Spass haben und dabei erst noch etwas ganz Neues ausprobieren!

Die Highlights: Geschicklichkeits-Test mit einem richtigen Klein-Bagger, Pylonen-Treff, Bauplan lesen, Baurätseln und nageln, Wolkenkratzer-Jenga, Bau-Memory, Hukifahren, etc.

Programm 2 Stunden ab 20-250 Personen
weitere Team-Olympiaden

Kontakt Lea Roos

Campus Sursee
Postfach 487
6210 Sursee

Telefon 041 926 26 26

Öffnungszeiten täglich

Internet www.campus-sursee.ch

Kosten ab CHF 55.00 pro Person



SONNE SEEHOTEL

Seestrasse 23, 6205 Eich

+ 41 41 202 01 01, hotel@sonneseehotel.ch, sonneseehotel.ch



BALANCE FAMILIE

das Gute leben

balancefamilie.ch



Bogenschiessen

Lernen Sie den Umgang mit Pfeil und Bogen und landen Sie einen Volltreffer. Vergnügen, Herausforderung und Spannung für das ganze Team sind vorprogrammiert. Das traditionelle Bogenschiessen ist für alle lernbar.

Programm	Für Gruppen von 2 – 50 Personen, 1 -2 Stunden Das Bogenschiessen findet bei Schönwetter bei uns im Sonne Seehotel statt und bei Schlechtwetter in der Halle in Sempach
Kontakt	Strebel Bogensport AG Allmend 4a 6204 Sempach
Telefon	041 210 18 28
Öffnungszeiten	Dienstag - Samstag
Internet	www.strebel-bogensport.ch
Kosten	ab CHF 55.00 pro Person





Bowling im Sport Rock

Der Bowlingbereich befindet sich – mit direktem Zugang – gleich neben dem Barbereich. Acht Bowlingbahnen sowie Billardtische und Töggelikästen stehen den Gästen zur Verfügung. Der Barbereich (Nichtraucher) sowie Stehtische und gemütliche Sitzlounges laden zum Plaudern, Trinken und Verweilen ein.

Programm	Bowling, Billard
Kontakt	SPORT ROCK Wydematt 8 6130 Willisau
Telefon	041 970 10 00
Öffnungszeiten	Montag bis Donnerstag, 06.00-00.30 Freitag 06.00-01.30 Uhr Samstag, 07.00 – 02.30 Uhr Sonntag, 07.00- 00.30
Internet	www.sportrock.ch/bowling
Kosten	auf Anfrage





Brunner Weinmanufaktur Eich

Gönnen Sie sich eine kurze Pause und geniessen Sie in der Vinothek die atemberaubende Aussicht über die Weinberge und den Sempachersee und degustieren Sie drei unserer auserwählten Weine. Durch die Galerie mit Glasfront haben Sie einen direkten Einblick in unseren modernen Weinkeller.

Von Apéros über geführte Degustationen bis hin zum stilvollen Diner: Mit dem besonderen Flair der Vinothek wird jeder Event ein voller Erfolg.

Programm	Degustationen und Führungen
Kontakt	Brunner Weinmanufaktur Buechenacher 6205 Eich
Telefon	041 910 20 11
Öffnungszeiten	Auf Anfrage ganzjährlich ausser von Mitte September bis Mitte November
Internet	www.brunner-weinmanufaktur.ch
Kosten	je nach Gruppengrösse und Event



SONNE SEEHOTEL

Seestrasse 23, 6205 Eich

+ 41 41 202 01 01, hotel@sonneseehotel.ch, sonneseehotel.ch



BALANCE FAMILIE

das Gute leben

balancefamilie.ch



Chocolate Tasting

Tauchen Sie ein in die spannende Welt des Kakaos und die aussergewöhnliche Welt von Max Chocolatier. Unsere Schokoladenexpertinnen und -experten weihen Sie in die Geheimnisse unserer natürlichen Schweizer Schokolade ein und teilen mit Ihnen Wissenswertes über die handgemachte Schokoladenproduktion. Dabei kosten Sie einige saisonale Lieblingskreationen von Max Chocolatier – eine köstlicher als die andere!

Programm	60 Minuten
Kontakt	Max Chocolatier Hertensteinstrasse 7 6004 Luzern
Telefon	041 418 70 90
Öffnungszeiten	Montag bis Samstag 10.00 – 18.30 Uhr Samstag: 09.00 – 17.00 Uhr Sonntag geschlossen
Internet	https://www.maxchocolatier.com/
Kosten	CHF 75.00 pro Person





Der Würfel Event

Bringen Sie gemeinsam Ihre Ziele, Ihr Leitbild, Ihr Motto, Ihre Visionen oder gar Ihre Talente auf den Punkt und dann auf den magischen Würfel.

Das Erstellen dieses dreidimensionalen, persönlichen Puzzles ist eine tolle Aufgabe für das ganze Team, die viel Spass und Kreativität zulässt.

Programm	Für Gruppen von 5 - 100 Personen, 2 – 2.5 Stunden Der Würfel Event findet bei uns im Sonne Seehotel statt.
Kontakt	eventerlebnis GmbH Obere Dattenbergstrasse 25 6005 Luzern
Telefon	055 508 24 99
Öffnungszeiten	täglich
Internet	www.eventerlebnis.ch
Kosten	ab CHF 80.00 pro Person



SONNE SEEHOTEL

Seestrasse 23, 6205 Eich

+ 41 41 202 01 01, hotel@sonneseehotel.ch, sonneseehotel.ch



BALANCE FAMILIE

das Gute leben

balancefamilie.ch



Eishalle Sursee Eislaufen, Eishockey oder Eisstockschiessen

Die Eishalle Sursee hat sich zu einem wichtigen regionalen Zentrum für Schulsport, Eishockey und das öffentliche Eislaufen entwickelt. Im Sommerhalbjahr dient sie als Dreifach-Turnhalle und als Spielfeld für den Inline-Hockeybetrieb. Es finden darin auch grosse Musikanlässe für 1000 - 2000 BesucherInnen statt.

Programm	Reservation auf Anfrage
Kontakt	Eishalle Sursee Moosgasse 3 6210 Sursee
Telefon	041 920 22 80
Öffnungszeiten	auf Anfrage
Internet	www.ehcsursee.ch
Kosten	auf Anfrage



SONNE SEEHOTEL

Seestrasse 23, 6205 Eich

+ 41 41 202 01 01, hotel@sonneseehotel.ch, sonneseehotel.ch



BALANCE FAMILIE

das Gute leben

balancefamilie.ch



Emmi Kaltbach

Erleben Sie das Geheimnis der Kaltbach Höhle und geniessen Sie feinen Käse und ein Glas Wein.

Programm	Führung durch die Grotten ca. 1 Stunde mit anschliessendem Apéro
Kontakt	Emmi Schweiz AG Besucherzentrum Kaltbach Sandsteinhöhle 1 6212 Kaltbach
Telefon	058 227 26 23
Öffnungszeiten	auf Anfrage
Internet	www.emmi-kaltbach.com
Kosten	auf Anfrage



SONNE SEEHOTEL
Seestrasse 23, 6205 Eich
+ 41 41 202 01 01, hotel@sonneseehotel.ch, sonneseehotel.ch



BALANCE FAMILIE
das Gute leben
balancefamilie.ch



Fläcke Chäsi Beromünster

Nimmt es Sie auch Wunder, wie die Produktion eines Käses verläuft? Die Käserei „Fläcke-Chäsi“ Beromünster erlaubt Ihnen einen Blick über die Schultern. Ob bei der Joghurt Produktion, Milchabfüllung oder der Lagerung des legendären Emmentaler, interessant ist es auf jeden Fall. Die Führung durch den Betrieb können Sie wahlweise mit einem Apéro abrunden.

Programm	Führung durch Chäsi Produktion (nur tagsüber offen) Degustation möglich
Kontakt	Fläcke Chäsi GmbH Aargauerstrasse 4 6215 Beromünster
Telefon	041 930 30 21
Öffnungszeiten	Montag bis Freitag 7.30 bis 12.00 Uhr / 13.30 bis 18.30 Uhr Samstag 7.30 bis 16.00 Uhr
Internet	www.flaecke-chaesi.ch
Kosten	je nach Gruppengrösse, auf Anfrage





Flossbauen

Am Seeufer des schönen Sempachersees, liegen eine Menge Fässer, Rundhölzer, Bretter und Seile parat. Es gilt nun ein schwimmfähiges Floss Marke „Eigenbau“ zu konstruieren. Nach kurzer Zeit schon nimmt das Floss Gestalt an. Gut verknüpft und gerichtet, schieben Sie es ins Wasser.

Programm	Für Gruppen von 5 – 60 Personen, 2 - 3 Stunden Das Flossbauen findet bei uns im Sonne Seehotel statt.
Kontakt	eventerlebnis GmbH Obere Dattenbergstrasse 25 6005 Luzern
Telefon	055 508 24 99
Öffnungszeiten	täglich
Internet	www.eventerlebnis.ch
Kosten	ab CHF 120.00 pro Person





Go Kart Race-Inn Roggwil (indoor)

RACE-INN Roggwil - weit mehr als eine Kartbahn

Die Indoor Rennstrecke ist von der Grösse und von der Atmosphäre her unvergleichbar und einzigartig. Im RACE-INN kann man nicht „nur“ Kart fahren. Es gibt zudem ein leistungsfähiges Restaurant mit 200 Plätzen.

Programm Gruppen von 10-50 Personen, 1 – 2 Stunden
Ein Grand Prix Programm wie in der Formel 1!

- > Programm-Briefing und Präsentation der ausgestellten Rennfahrzeuge
- > WarmUp 8 Minuten Kart Fahrt zum Kennenlernen der Karts und der Strecke
- > Qualifikationsfahrt 8 Minuten Kart Fahrt die schnellste Runde zählt für die Startaufstellung
- > Finallauf über 10 Runden Grand Prix Rennen über 10 Runden mit stehendem Start
- > Siegerehrung mit Pokalübergabe auf dem Podest

Kontakt Race-Inn Lorze AG
Brunnmatt 50
4914 Roggwil

Telefon 062 918 80 00

Öffnungszeiten Dienstag bis Freitag 13.30 – 23.30 Uhr
Samstag 10.00 – 23.30 Uhr
Sonntag 10.00 – 18.00 Uhr

Internet www.race-inn.ch

Kosten ab CHF 80.00 pro Person



SONNE SEEHOTEL
Seestrasse 23, 6205 Eich
+ 41 41 202 01 01, hotel@sonneseehotel.ch, sonneseehotel.ch



BALANCE FAMILIE
das Gute leben
balancefamilie.ch



Goldwaschen – versetzen Sie sich in Goldrausch-Stimmung

Was uns neu und abenteuerlich erscheinen mag, war für einige Ahnen Tagwerk – die Goldwäscherei. Vor rund 2000 Jahren wurden die Kelten im Rhein des gelben Edelmetalls fündig, die Römer stiessen wahrscheinlich, flussaufwärts suchend, in die Napfgegend vor.

Unter professioneller Leitung können Sie im idyllischen Napfgebiet die Faszination des Goldes und einen Hauch von Abenteuer erleben.

Die Faszination des Goldes live miterleben, ohne in den Fluss zu steigen? Lassen Sie sich beim Indoor Goldwaschen in Goldrausch-Stimmung versetzen.

Programm	Goldwaschabenteuer
Kontakt	Goldwasch Tour & Shop Neuhofstrasse 381 3426 Aefligen
Telefon	079 356 27 33
Öffnungszeiten	auf Anfrage
Internet	www.goldwasch-tour.ch
Kosten	auf Anfrage





Golfpark Oberkirch

Der Golfpark Oberkirch liegt ganz in der Nähe - mit atemberaubenden Blicken auf die wunderschöne Landschaft und den Sempachersee. Die Greens und Abschläge fügen sich harmonisch in die Geländestruktur und in das Landschaftsbild ein. Nebst vielen Seen besticht auch der grosse Baumbestand sowie die grosszügig angelegten Fairways, die zum Golfspiel richtiggehend einladen.

Die Golfanlage ist nicht nur landschaftlich sehr abwechslungsreich – auch die Spielbahnen bieten einen jeweiligen unterschiedlichen eigenen Charakter, so dass garantiert nie Langeweile aufkommt.

Kontakt	Golfpark Oberkirch 6208 Oberkirch
Telefon	041 925 24 50
Internet	www.golfparks.ch
Kosten	ab CHF 35.00





Golf Sempachersee

Golf Sempachersee sind die schweizweit grössten Golf Anlagen. Über dem Sempachersee und vor eindrücklichem Alpen-Panorama erleben Sie spektakulären Golfsport auf 2x 18 Hole Championship Courses.

Auf Golf Sempachersee erwarten Sie ungeahnte Dimensionen. Nehmen Sie die Herausforderung der 2x 18 Hole Championship Courses Woodside und Lakeside an, optimieren Sie Ihren Schwung auf der Driving Range und feilen Sie an Ihrer Technik auf den Putting- und Pitching-Greens

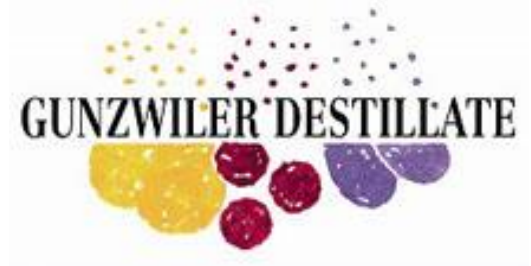
Kontakt	Golf Sempachersee 6024 Hildisrieden
Telefon	041 462 71 75
Internet	www.golf-sempachersee.ch
Kosten	auf Anfrage



SONNE SEEHOTEL
Seestrasse 23, 6205 Eich
+ 41 41 202 01 01, hotel@sonneseehotel.ch, sonneseehotel.ch



BALANCE FAMILIE
das Gute leben
balancefamilie.ch



Gunzwiler Destillate – Urs Hecht AG

Mit Stolz und Freude stellen wir Ihnen die Edeldestillate der Gunzwiler Destillate Urs Hecht AG aus Gunzwil bei Luzern (CH), vor. Die besondere Spitzenklasse der Produkte von Urs Hecht, zeigen die erreichten Prämierungen bei der Destiswiss. Die Gunzwiler Destillate Urs Hecht AG wurde bereits mehrmals zur Schweizer Brennerei des Jahres ausgezeichnet.

Programm	Führung und Degustation auf Anfrage
Kontakt	Gunzwiler Destillate Urs Hecht AG Grasweg 26 6222 Gunzwil
Telefon	041 930 19 44
Öffnungszeiten	Montag und Dienstag 13.30 – 18.30 Uhr Mittwoch geschlossen Donnerstag und Freitag 08.00 – 12.00 / 13.30 -18.30 Uhr Samstag 08.00 – 16.00 Uhr
Internet	www.gunzwiler-destillate.ch
Kosten	auf Anfrage





Herzog Kerzen, Sursee

Kerzenproduktion und Boutique

Sie wollen etwas Interessantes sehen und uns bei der Produktion unserer Kerzen über die Schultern schauen? Individuelle und ausführliche Betriebsbesichtigungen zeigen Ihnen ein altes Handwerk, das heute moderne Kreationen in allen Farben und Formen hervorbringt. Flanieren Sie anschliessend durch die Boutique und lassen Sie sich von der Faszination "KERZE" inspirieren.

Programm	Führung => Voranmeldung erforderlich, ab 15 Personen
Kontakt	HERZOG Kerzen AG Pilatusstrasse 34 6210 Sursee
Telefon	041 921 10 38
Öffnungszeiten	Montag bis Freitag 08.00-11.00 Uhr / 13.30-15.00 Uhr
Internet	www.herzogkerzen.ch
Kosten	auf Anfrage



SONNE SEEHOTEL
Seestrasse 23, 6205 Eich
+ 41 41 202 01 01, hotel@sonneseehotel.ch, sonneseehotel.ch



BALANCE FAMILIE
das Gute leben
balancefamilie.ch



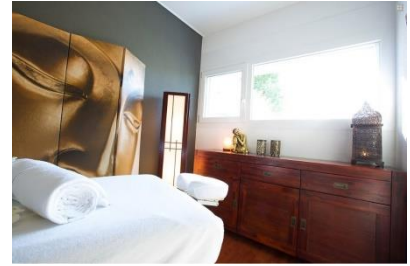
Lach-Yoga

Es werden keine Witze erzählt und es wird auch niemand gekitzelt um ihn zum Lachen zu bringen. das Rezept: ein Mix aus Rollenspielen, bewährten Yoga Atemübungen und das Wissen um die Funktion der Reflexe.

Auch wenn Skepsis und Zweifel am Anfang bei vielen Teilnehmern zu finden sind, wechseln sie nach den ersten Übungen relativ schnell vom willentlich ins grundlose Lachen. Rhythmisches Klatschen und lauthals hoho-hahaha begleiten den Lachprozess durchgehend. Kein Wunder, dass bei dem Anblick unbegründet lachender Mitmenschen das wirkliche Lachen ganz von allein kommt. Hemmungen und Scham fallen und man denkt nicht mehr darüber nach ob es Sinn macht sich so gehen zu lassen. Es tut einfach unsäglich gut, auch den Zweiflern. Eines ist klar, auch wenn Lachen keine Krankheit ist, ansteckend ist es allemal.

Programm	LachYoga Schnuppern, LachYoga for Beginners
Kontakt	Rolf W. Locher Schlösschen Biberist Asylweg 15 4562 Biberist Trainer GFS für Humor & Resilienz
Telefon	079 300 25 37
Öffnungszeiten	auf Anfrage
Internet	www.rwl.ch
Kosten	Die Preise sind so vielfältig wie die Menschen.





KajZen Kampfkunst- und Seminarzentrum

Im KajZen in Eich, direkt am idyllischen Sempachersee gelegen, verschmelzen Sporttrainings in Form von Kampfkunst und asiatischer Bewegungslehre mit fernöstlicher Umgebung, Gerüchen, Klängen und Farben. Sowohl der Trainingsraum als auch das Seminar-Zentrum sind Räume der Menschlichkeit und der Begegnung. Einerseits lassen die Gäste Körper, Geist und Seele in eine Welt der Entspannung tauchen, andererseits erfahren sie Stil, Kompetenz, Dienstleistung und nachhaltige Disziplin. Zudem bietet die Gesundheitspraxis eine Vielfalt an Verwöhn- und Behandlungsmöglichkeiten in Verbindung mit einer Bio-Dampfsauna an. «Besser leben durch Bewegung» soll nicht nur der Grundsatz des KajZen Kampfkunst- und Seminar-Zentrums, sondern auch jener der Kundschaft sein.

Programm	Behandlungen (z.B. Kräutertherapie, Shiatsu etc.), Bewegung (z.B. Hatha Yoga, Tai Chi etc.), Firmenseminare
Kontakt	KajZen Kampfkunst- und Seminar-Zentrum Eich Spillgässli 31 6205 Eich
Telefon	041 460 36 36
Öffnungszeiten	auf Anfrage
Internet	www.kajzen.ch
Kosten	auf Anfrage



SONNE SEEHOTEL

Seestrasse 23, 6205 Eich

+ 41 41 202 01 01, hotel@sonneseehotel.ch, sonneseehotel.ch



BALANCE FAMILIE

das Gute leben

balancefamilie.ch



Kanu

Lassen Sie den Tag auf dem See ausklingen mit Kanufahren in kippstabilen Kajaks. Touren für Gruppen ab 4 Personen im Kajak oder Kanadier, ab 10 Personen im Grosskanadier.

Programm	2 - 3 Stunden, bis maximal 40 Personen Mai bis Mitte Oktober Einstiegort wählbar
Kontakt	Kanuwelt Buochs GmbH Seefeld 8 6374 Buochs
Telefon	078 635 24 14
Öffnungszeiten	auf Anfrage
Internet	www.kanuwelt.ch
Kosten	auf Anfrage





Kochen verbindet

Kochen – lernen – erleben, dies ist die Alternative für eintönige Teamanlässe. Gemeinsam zu kochen und geniessen ist nicht nur teambildend, sondern lädt zum gemütlichen verweilen im Wohnzimmerstil ein. Erleben Sie zusammen in einer persönlichen und kreativen Atmosphäre ein kulinarisches Highlight.

Programm	Kochkurs
Kontakt	Kitchen Project GmbH Seetalstrasse 190 6032 Emmen
Telefon	041 218 15 52
Öffnungszeiten	auf Anfrage
Internet	www.kitchenproject.ch
Kosten	auf Anfrage



SONNE SEEHOTEL
Seestrasse 23, 6205 Eich
+ 41 41 202 01 01, hotel@sonneseehotel.ch, sonneseehotel.ch



BALANCE FAMILIE
das Gute leben
balancefamilie.ch



Maisdschungel

Der Maisdschungel, von aussen ein ganz normales Maisfeld, hat schon sehr viele Besucher zum Staunen gebracht, sei's mit verzwickten Sackgassen, aufmunternden Sprüchen, witzige Fragen über die Landwirtschaft, oder andere Auflockerungen, um die Seele baumeln zu lassen.

Programm	Finden Sie den Ausgang des Dschungels
Kontakt	Familie Kaufmann-Rohrer Weiernheim 2 6235 Winikon
Telefon	041 933 08 30
Öffnungszeiten	28. Juli – 6. Oktober 2024 Täglich von 10.00 – 18.00 Uhr
Internet	https://www.weiernheim-live.ch/maisdschungel/
Kosten	CHF 10.00 pro Person





Mietvelo à la carte

Erleben Sie die attraktive Region rund um den Sempachersee auf zwei Rädern. Wir liefern Ihnen Velos oder E-Bikes an jeden beliebigen Ort der Region inkl. gratis Helmausleihe.

Programm	Tagestour ab 15 Personen Technische Betreuung Gruppenbegleitung und „Besenwagen“
Kontakt	Rent a Bike AG Steinmatt 1 6130 Willisau
Telefon	041 925 11 70
Öffnungszeiten	April bis Oktober
Internet	www.rentabike.ch
Kosten	Velo: ab CHF 38.00 pro Person E-Bike: ab CHF 60.00 pro Person (Logistik nach Aufwand)



SONNE SEEHOTEL

Seestrasse 23, 6205 Eich

+ 41 41 202 01 01, hotel@sonneseehotel.ch, sonneseehotel.ch



BALANCE FAMILIE

das Gute leben

balancefamilie.ch



Museum Sankturbanhof Sursee

Der Sankturbanhof legt Wert auf eine breite, dialogische Vermittlung und will den Kulturzugang und das Kulturverständnis fördern. Jede Ausstellung wird von einem abwechslungsreichen Rahmenprogramm begleitet, das unterschiedliche Zielgruppen anspricht. Dazu gehören Diskussionen, Filmvorführungen, Konzerte, Lesungen, Künstlergespräche und Workshops.

Daneben bieten Sie öffentliche Führungen und verschiedene Führungen für Private und Schulklassen an, die auf Voranmeldung gebucht werden können. Der Hausmarder Urbi führt kleine und grössere Kinder mit spannenden Rätseln durchs Haus.

Programm	Führungen durchs Haus und die Sammlungspräsentation Führungen durch die Sonderausstellungen Hausführungen in Verbindung mit Stadtführungen Dauer 1 Stunde, auch ausserhalb Öffnungszeiten
Kontakt	Sankturbanhof Sursee Theaterstrasse 9 6210 Sursee
Telefon	041 922 24 00
Öffnungszeiten	Mittwoch bis Freitag 14.00 – 17.00 Uhr Samstag und Sonntag 11.00 – 17.00 Uhr
Internet	www.sankturbanhof.ch
Kosten	ab CHF 120.00 + CHF 5.00 pro Person



SONNE SEEHOTEL

Seestrasse 23, 6205 Eich

+ 41 41 202 01 01, hotel@sonneseehotel.ch, sonneseehotel.ch



BALANCE FAMILIE

das Gute leben

balancefamilie.ch



Pfahlbausiedlung Wauwil

Das Wauwilermoos ist eine archäologische Landschaft von europäischer Bedeutung. Das Gebiet um den heute verlandeten Wauwilersee ist eine der wichtigsten Fundstellen der Steinzeit in Mitteleuropa. In der Luzerner Gemeinde Wauwil wurde eine Pfahlbausiedlung und ein Informationspavillon realisiert, in unmittelbarer Nähe von Ausgrabungsorten mit jungsteinzeitlichen Funden am Ufer des ehemaligen Wauwilersees, am Rande des heutigen Wauwilermooses. Im Weiteren wurde ein wissenschaftlich fundierter archäologischer Lernpfad erstellt. Das Konzept sieht vor, dass Lernpfad und Pfahlbau-siedlung ohne Führung besichtigt werden können.

Programm	Diverse Führungen
Kontakt	Pfahlbausiedlung Postfach 71 6242 Wauwil LU
oder	Verein ur.kultour 3000 Bern
Öffnungszeiten	auf Anfrage
Internet	www.pfahlbausiedlung.ch
Kosten	ab CHF 250.00 pro Gruppe / max. 20 Personen





Rudern

Rudern ist ein besinnlicher, verbindender Sport. Möchten Sie Ihren Firmenausflug mit einem unvergesslichen Erlebnis erweitern oder planen Sie einen Teambuilding-Anlass? Der Seeclub Sempach bietet Ihnen begleitete Ruderausfahrten auf dem Sempachersee an.

Programm	Ruderausfahrt ca. 2,5 – 3 Stunden 2- 18 Personen
Kontakt	Seeclub Sempach Olympiaweg 6204 Sempach
Öffnungszeiten	auf Anfrage
Internet	www.seeclub-sempach.ch
Kosten	je nach Gruppengrösse



SONNE SEEHOTEL

Seestrasse 23, 6205 Eich

+ 41 41 202 01 01, hotel@sonneseehotel.ch, sonneseehotel.ch



BALANCE FAMILIE

das Gute leben

balancefamilie.ch



Schlachtführung Sempach

Sehen Sie sich das ehemalige Schlachtfeld, die Schlachtkapelle und den Winkelriedstein einmal aus der Nähe an. Die geschichtlichen Hintergründe zur Schlacht von Sempach, vom 9. Juli 1386.

Programm	Führungen ab 60 Minuten
Kontakt	Rathausmuseum Sempach Stadtstrasse 28 6204 Sempach
Telefon	041 460 08 81
Öffnungszeiten	auf Anfrage
Internet	www.museumsempach.ch/fuehrungen
Kosten	ab CHF 150.00



SONNE SEEHOTEL
Seestrasse 23, 6205 Eich
+ 41 41 202 01 01, hotel@sonneseehotel.ch, sonneseehotel.ch



BALANCE FAMILIE
das Gute leben
balancefamilie.ch



Schlossmuseum Beromünster

Das "Schloss", wie man es seit jeher nennt, ist eines der ältesten Gebäude in Beromünster. Als Wohnturm wurde es vor mehr als 600 Jahren erbaut. Von wem und für wen weiss niemand mehr. In alter Zeit wohnten hier Ritter, Bedienstete des Stiftes und auch Chorherren. Im Schloss stand die älteste Buchdruckerei der Schweiz. Hier druckte 1470 Chorherr Helias Helye das erste datierte Buch, ein 600-seitiges theologisches Werk in lateinischer Sprache, genannt Mamotrectus. Das letztlich sehr baufällige Haus wurde 1929 vom dafür eigens gegründeten "Verein Schloss Beromünster" gekauft und restauriert. Es beherbergt jetzt eine reichhaltige Sammlung, welche die Geschichte des Stiftes und des Fleckens Beromünster dokumentieren.

Das Schloss ist ein gern besuchtes Museum, in dem eine betriebsbereite Druckerei mit Giessofofen, Setzkasten und Spindelpresse, wie sie einst Helias Helye benutzte, nicht fehlt.

Programm	Führungen ab 45 Minuten
Kontakt	Schlossmuseum Beromünster 6215 Beromünster
Telefon	041 467 25 84
Öffnungszeiten	auf Anfrage
Internet	www.schlossberomuenster.ch
Kosten	je nach Gruppengrösse



SONNE SEEHOTEL

Seestrasse 23, 6205 Eich

+ 41 41 202 01 01, hotel@sonneseehotel.ch, sonneseehotel.ch



BALANCE FAMILIE

das Gute leben

balancefamilie.ch



Schloss Wyher, Ettiswil

Südöstlich des Dorfkerns von Ettiswil (LU), idyllisch im Grünen gelegen, erwartet den Besucher ein Wasserschloss von spätmittelalterlichem Charakter mit Charme. Es bietet mit seinen verschiedenen Räumlichkeiten einen adäquaten Rahmen sowohl für grosse wie für kleine Gesellschaften. Die Räume im Schloss Wyher stehen auch für verschiedene kulturelle Veranstaltungen zur Verfügung.

Programm	Schlossbesichtigung auf Voranmeldung
Kontakt	Schloss Wyher 6218 Ettiswil
Telefon	041 428 18 74
Öffnungszeiten	auf Anfrage
Internet	www.wasserschloss-wyher.ch
Kosten	ab CHF 150.00





Schweizer Paraplegiker-Zentrum Nottwil (SPZ)

Das Schweizer Paraplegiker-Zentrum Nottwil ist eine Spezialklinik für Querschnittgelähmte. Sie ist auch ein einladender Ort der Begegnung. Die multifunktionelle, vielseitige Infrastruktur macht sie daher an 365 Tagen im Jahr zum Treffpunkt von Tausenden Menschen aus dem In- und Ausland. Besuchen Sie das Schweizer Paraplegiker-Zentrum in Nottwil und gewinnen Sie einen Einblick in die Arbeit der Organisationen. Gut ausgebildete Mitarbeiter des SPZ führen Sie gerne und kompetent durch die Unternehmung.

Programm	Jeweils Mittwoch-, Donnerstag- und Freitagnachmittag Unternehmens- Besichtigungen um 14.00 Uhr und um 17.00 Uhr
Kontakt	Schweizer Paraplegiker Stiftung Guido A. Zäch Strasse 10 6207 Nottwil
Telefon	041 939 63 63
Öffnungszeiten	auf Anfrage
Internet	www.paraplegie.ch
Kosten	freiwillige Spende von mindestens CHF 150.00



SONNE SEEHOTEL
Seestrasse 23, 6205 Eich
+ 41 41 202 01 01, hotel@sonneseehotel.ch, sonneseehotel.ch



BALANCE FAMILIE
das Gute leben
balancefamilie.ch



Smartphone Schnitzeljagt

Tauchen sie ein, in eine Geschichte voller Spiel, Abenteuer und Spannung. Jede Smartphone Schnitzeljagd erzählt eine eigene Geschichte. Erleben sie eine faszinierende Kombination aus neuester Technik und altem Pfadfinderwissen. Auf der Suche nach versteckten Hinweisen, finden sie originelle Requisiten, knifflige Rätsel und geheimnisvolle Personen.

Programm	ca. 1.5 – 2 Stunden, je nach Geschichte Sursee, Zofingen oder Luzern
Kontakt	Lukas Bregenzer
Telefon	041 552 06 33
E-Mail	info@smartphone-schnitzeljagd.ch
Öffnungszeiten	auf Anfrage
Internet	www.smartphone-schnitzeljagd.ch
Kosten	auf Anfrage, je nach Grösse der Gruppe und je nach Geschichte



SONNE SEEHOTEL
Seestrasse 23, 6205 Eich
+ 41 41 202 01 01, hotel@sonneseehotel.ch, sonneseehotel.ch



BALANCE FAMILIE
das Gute leben
balancefamilie.ch



Stanserhorn

Fahren Sie mit der Oldtimer Standseilbahn aus anno 1893 gemütlich zur Mittelstation „Chälti“. Von dort aus bringt Sie die Luftseilbahn sicher auf den Berg. Geniessen Sie die atemberaubende Aussicht auf rund 100 km Alpenkette und nicht weniger als 10 Seen. Verschaffen Sie sich nach einem strengen Seminartag etwas mehr Weitblick. Toben Sie sich spielerisch beim Rahmenprogramm auf dem Berg, dem „Lachen ohne Grenzen“ aus. Danach dürfen Sie Ihren Hunger im Drehrestaurant Rondorama stillen. Ein Abend der Extraklasse!

Attraktionen	Drehrestaurant Rondorama Aussichtsplattform „Lachen ohne Grenzen“ Faulenzerzone Murmelpark und Gipfel-Rundweg
Kontakt	Stanserhorn-Bahn-Gesellschaft Stansstaderstrasse 19 6370 Stans
Telefon	041 618 80 42
Öffnungszeiten	auf Anfrage
Internet	www.stanserhorn.ch
Kosten	je nach Gruppengrösse





Surf Session

Oana Citywave in der Mall of Switzerland.

Die stehende Welle bietet optimale Voraussetzungen für pures Surfvergnügen. Rund 45 Minuten geniesst du in einer privaten oder offenen Session mit maximal 10 Surfern tropische Wassertemperaturen und die perfekte Welle mit einer Höhe von bis zu 1.4 Meter. Die Welle lässt sich ausserdem individuell auf dein persönliches Surf-Level einstellen. Das heisst, egal ob Einsteiger oder Profi – unsere indoor Welle bringt an 360 Tagen im Jahr jedes Surfer Herz zum höherschlagen.

Programm	Basic Session Advanced Session Private Session
Kontakt	OANA AG Ebisquare-Strasse 2 6030 Ebikon hello@oana.surf
Telefon	041 510 06 17
Öffnungszeiten	Mittwoch: 12.15-21.00 Uhr Donnerstag & Freitag, 12.15 – 21.45 Uhr Samstag, 10.15 – 22.00 Uhr Sonntag: 10.15 – 18.15 Uhr Montag & Dienstag geschlossen
Internet	www.oana.surf/citywave
Kosten	je nach Gruppengrösse



SONNE SEEHOTEL
Seestrasse 23, 6205 Eich
+ 41 41 202 01 01, hotel@sonneseehotel.ch, sonneseehotel.ch



BALANCE FAMILIE
das Gute leben
balancefamilie.ch



Stift St. Michael Beromünster

Musikbibliothek:

Das Chorherrenstift St. Michael in Beromünster ist im Besitz einer umfangreichen Sammlung musikalischer Quellen in Form von Autographen, Abschriften und Drucken. Sie gehört zu den bedeutendsten Sammlungen der Innerschweiz. Mit den Beständen teilt die Musikbibliothek des Stiftes St. Michael das Schicksal, dass der wertvolle Schatz eines religiös motivierten Kunstverständnisses erst behutsam wieder ins Bewusstsein der Musikforschung und der musikalischen Praxis dringt. Aus diesem reichhaltigen Bestand liturgisch bestimmter Musik stechen insbesondere die handschriftlichen Quellen des 19. Jahrhunderts hervor. Die Musikbibliothek kann auf Voranmeldung hin benutzt werden.

Programm	Führungen ab 40 Minuten
Kontakt	Chorherr Pius Sidler Stift 35 6215 Beromünster 041 930 21 30 (Anrufzeiten 10-12 Uhr und ab 19 Uhr)
oder	Stefan Künzli Stiftskasse 6215 Beromünster 041 930 15 13
Öffnungszeiten	auf Anfrage
Internet	www.stiftberomuenster.ch
Kosten	CHF 10.00 pro Person, min. CHF 80.00 (für 40 Minuten) Gruppen von 4-70 Personen möglich





Teamschmieden

Sie biegen, formen und schlagen die auf der Esse erhitzten Teile auf dem Amboss in die gewünschte Form, verbinden diesen, begutachten das Werk und setzen es neu zusammen – stets mit Unterstützung der fachkompetenten Schmiede. Zuletzt betrachten sie Ihre eigene Team-Skulptur und staunen, was aus einem Stück Eisen entstanden ist.

Programm	Für Gruppen von 4 – 60 Personen, 3 - 4 Stunden
Kontakt	eventerlebnis GmbH Obere Dattenbergstrasse 25 6005 Luzern
Telefon	055 508 24 99
Öffnungszeiten	täglich
Internet	www.eventerlebnis.ch
Kosten	ab CHF 180.00 pro Person





Teamspiele

Viel Abwechslung in kurzer Zeit. Verschiedenste Aufgaben stehen an: überlisten Sie die Riesenspinne, überqueren Sie den Krokodilsumpf, bringen Sie den Stab zu Boden, verknoten Sie sich zu einer Seilschaft, schaukeln Sie sich mit dem Teamski über die Wegstrecke, finden Sie den Weg aus dem Labyrinth und hören Sie beim Kommunikationspuzzle genau zu.

Programm	Für Gruppen von 5 – 200 Personen, 2 - 3 Stunden Die Teamspiele finden bei uns im Sonne Seehotel statt.
Kontakt	eventerlebnis GmbH Obere Dattenbergstrasse 25 6005 Luzern
Telefon	055 508 24 99
Öffnungszeiten	täglich
Internet	www.eventerlebnis.ch
Kosten	ab CHF 50.00 pro Person





Trommel-Magic

Durch das Spielen in einer Gruppe mit unterschiedlichen, sich ergänzenden Rhythmen entsteht ein Gemeinschaftsgefühl. Beim Trommeln wird die Wahrnehmung der Teilnehmer für sich selbst und für die Gruppenmitglieder sensibilisiert. Durch die originelle und ursprüngliche Vermittlung westafrikanischer Rhythmen erleben Sie einen intensiven Einblick in die Welt der Trommel.

Programm	Für Gruppen von 5 – 60 Personen, 1 -2 Stunden Das Trommeln findet bei uns im Sonne Seehotel statt.
Kontakt	eventerlebnis GmbH Obere Dattenbergstrasse 25 6005 Luzern
Telefon	055 508 24 99
Öffnungszeiten	täglich
Internet	www.eventerlebnis.ch
Kosten	ab CHF 80.00 pro Person





Urban Golf

Wenn vom Kopfsteinpflaster abgeschlagen und im Mülleimer eingelocht wird, dann spricht man von Urban Golf. Gespielt wird nicht auf Golfplätzen, sondern an allen möglichen Orten, die ein Spiel zulassen. Dabei lernst du das Gelände vom CAMPUS SURSEE auf spielerische Art und Weise kennen. Probiere es selbst aus und lerne die neue Variante vom klassischen Golf kennen.

Eine unvergessliche Outdoor-Gaudi ist vorprogrammiert. Rock and Hole!

Programm	Für Gruppen von 1 - 50 Personen, bis 2.5 Stunden
Kontak	Lea Roos Campus Sursee Postfach 487 6210 Sursee
Telefon	041 926 26 26
Öffnungszeiten	täglich
Internet	www.campus-sursee.ch
Kosten	CHF 15.00 pro Person



SONNE SEEHOTEL

Seestrasse 23, 6205 Eich

+ 41 41 202 01 01, hotel@sonneseehotel.ch, sonneseehotel.ch



BALANCE FAMILIE

das Gute leben

balancefamilie.ch



Vogelwarte Sempach

Die Schweizerische Vogelwarte ist ein beliebtes Ausflugsziel. Die Ausstellung vermittelt vielfältige Informationen zur Vogelwelt und zur Arbeit der Vogelwarte. Sie soll auch zeigen, wie sich die Vogelwarte für die Erforschung, den Schutz und für die Förderung der einheimischen Vogelwelt einsetzt und mithilft, nachhaltige Formen der land- und forstwirtschaftlichen Nutzung zu entwickeln. Der Rundgang durch den Garten führt an Volieren und am Weiher mit den Wasservögeln vorbei.

Ein Besuch der Vogelwarte lässt sich ideal mit einer Besichtigung des historischen Städtchens Sempach verbinden.

Programm	Für Gruppen von 10 - 70 Personen, auf Voranmeldung (mind. 4 Wochen vorher) Führung rund 90 Minuten, von Dienstag bis Freitag auch Abends von 18.00 – 21.00 Uhr möglich
Kontakt	Schweizerische Vogelwarte 6204 Sempach
Telefon	041 462 97 97
Öffnungszeiten	Dienstag – Sonntag 10.00-17.00 Uhr
Internet	www.vogelwarte.ch
Kosten	CHF 15.00 pro Person





Weinbau Mariazell

Bei einer Führung durch den Weinberg wird Ihnen viel Wissenswertes vermittelt über die Sorten, den Anbau sowie die Bedeutung der Umgebung und des Terroirs. In den Reben mit Blick auf See und Berge oder im kühlen Schatten der Bäume der Kapelle Mariazell können Sie anschliessend die Weine geniessen. Wir organisieren für Sie gerne einen Apéro oder den Weinevent nach Ihrem Wunsch.

Programm	Führung durch Weinberg mit Degustation
Kontakt	Weinbau Mariazell GmbH Obstgartenstrasse 41 6210 Sursee
Telefon	079 232 55 44
Öffnungszeiten	Mai bis September, auf Anfrage von Montag - Samstag
Internet	www.weinbau-mariazell.ch
Kosten	ab CHF 20.00 pro Person (90 Minuten) / Gruppen von 8-100 Personen



SONNE SEEHOTEL
Seestrasse 23, 6205 Eich
+ 41 41 202 01 01, hotel@sonneseehotel.ch, sonneseehotel.ch



BALANCE FAMILIE
das Gute leben
balancefamilie.ch



Winzerolympiade

Schlüpfen Sie in die Rolle eines Winzers und beweisen Sie Ihr Können in spassigen Disziplinen. Hier kommen sowohl Weinlaien als auch Weinkenner auf Ihre Kosten. Als Abschluss empfehlen wir einen Aperitif im Weinkeller Mariazell oder im Sonne Seehotel.

Programm	Für Gruppen von 10 – 100 Personen, 2 -3 Stunden Die Olympiade findet bei uns im Sonne Seehotel statt.
Kontakt	eventerlebnis GmbH Obere Dattenbergstrasse 25 6005 Luzern
Telefon	055 508 24 99
Öffnungszeiten	täglich
Internet	www.eventerlebnis.ch
Kosten	ab CHF 70.00 pro Person

