

SEMINARE

PLANEN

DURCHFÜHREN

GENIESSEN



SONNE SEEHOTEL

auftanken am Sempachersee



AUFTANKEN – WEITERBILDUNG MIT ERHOLUNG VERBINDEN

Schön, dass Sie das Sonne Seehotel für Ihr Seminar in Betracht ziehen. Mit dieser Dokumentation möchten wir dazu beitragen, dass Ihr Meeting ein voller Erfolg wird, von der Planung bis zur Durchführung.

Das Sonne Seehotel bietet alles, was für ein inspirierendes Seminar notwendig ist. Moderne Seminarräume mit Top-Infrastruktur, ein Restaurant mit Sonnenterrasse und regionaler Küche auf GaultMillau Niveau, 26 sonnenhelle Zimmer mit Stil und Charme sowie ein Naturparadies direkt vor der Tür. Profitieren Sie von der zentralen Lage 15 Autominuten von Luzern entfernt und von unserer persönlichen Betreuung, die uns als familiengeführtes Haus sehr am Herzen liegt.





RESTAURANT SONNE

DER PASSENDE **RAHMEN**

Seminarräume

Eine kurze Sitzung ausserhalb des Büros, eine eintägige Konferenz oder eine mehrtägige Schulung – bei uns behalten Sie, Ihre Referenten und Teilnehmenden einen klaren Kopf. Dazu tragen unser funktionell unterteilbarer, klimatisierter Seminarraum Sonnenlichtstrahl bei sowie die persönliche Betreuung durch unser Team und die anregende, idyllische Umgebung.

Hotelzimmer

Nach einem intensiven Seminar erholen Sie sich in unseren komfortablen, modern eingerichteten Zimmern mit Balkon. Die zwei Balance Cocon Zimmer mit frei stehender Badewanne und Seesicht machen Ihren Aufenthalt zu einem ganz besonderen Erlebnis.

Restaurant Sonne

In unserer ausgewogenen Küche verwenden wir in erster Linie frische Produkte aus unserer vielfältigen Region – immer schonend, sorgfältig und liebevoll zubereitet. Passend dazu eine Weinkarte mit ehrlichen, schönen Weinen von grosser handwerklicher Qualität.

Sonnenterrasse & Lounge

Geniessen Sie heitere, romantische und sinnliche Augenblicke auf unserer lichtdurchfluteten Sonnenterrasse mit Lounge. Lassen Sie sich von der atemberaubenden Aussicht und dem immer wechselnden Farbenspiel unserer einmaligen Natur inspirieren.

Seebad

Spiel, Sport und Spass bietet unser Seebad Eich. Schattenspendende Kirschbäume, bequeme Liegestühle und Sonnenschirme laden zum Relaxen ein. Die Kleinen toben sich auf unserem Kinderspielplatz, beim Tischtennis, im Sandkasten oder im Planschbecken aus.

Kegelbahn

Lassen Sie in unserer Kegelbahn den Tag bei einer fröhlichen Runde ausklingen. Gerne können Sie unsere Kegelbahn für CHF 25 pro Stunde reservieren.

TRANSPARENT SEMINAR PLANEN

Wählen Sie selbst, wie Sie unsere Angebote nutzen möchten: Planen Sie eine eintägige Veranstaltung? Dann kalkulieren Sie mit der Tagespauschale pro Teilnehmer. Möchten Sie ein mehrtägiges Seminar durchführen? Dann entscheiden Sie sich für die 24 h Pauschale See oder Dorf inklusive Übernachtung. Mit ein paar zusätzlichen Extras lässt sich Ihr Anlass zu einem unvergesslichen Erlebnis gestalten. Wir beraten Sie gerne individuell.

SEMINAR PAUSCHALEN

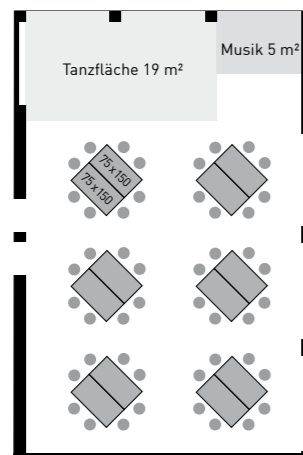
	Tagespauschale	Tagespauschale mit Abendessen	24 h Pauschale
Preis	CHF 88 pro Person	CHF 130 pro Person	Dorfsicht CHF 248 pro Person Seesicht CHF 288 pro Person
Zeitraumen	08.00 bis 17.00 Uhr	08.00 bis 17.00 Uhr	08.00 bis 08.00 Uhr
Seminar Leistungen	1 Seminarraum 1 Beamer oder Hellraumprojektor 1 Leinwand 1 Flipchart mit Papier 2 Pinnwände mit Papier 1 Moderatorenkoffer Wireless LAN Mineralwasser	1 Seminarraum 1 Beamer oder Hellraumprojektor 1 Leinwand 1 Flipchart mit Papier 2 Pinnwände mit Papier 1 Moderatorenkoffer Wireless LAN Mineralwasser	1 Seminarraum 1 Beamer oder Hellraumprojektor 1 Leinwand 1 Flipchart mit Papier 2 Pinnwände mit Papier 1 Moderatorenkoffer Wireless LAN Mineralwasser
Kaffeepausen	2 Kaffeepausen – Kaffee/Tee – Säfte – Naschereien	2 Kaffeepausen – Kaffee/Tee – Säfte – Naschereien	2 Kaffeepausen – Kaffee/Tee – Säfte – Naschereien
Mahlzeiten (Getränke exklusive)	3-Gang Mittagessen oder Stehlunch	3-Gang Mittagessen oder Stehlunch 4-Gang Abendessen	3-Gang Mittagessen oder Stehlunch 4-Gang Abendessen
Übernachtung	–	–	Übernachtung inklusive

Unsere Pauschalen bieten wir ab 5 Personen an.

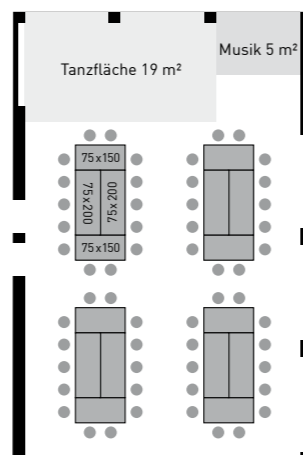


SONNE LICHT UND STRAHL

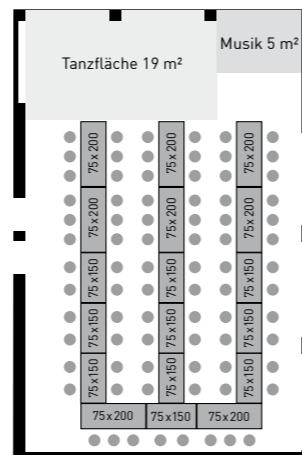
Sonnenlichtstrahl 48 Personen



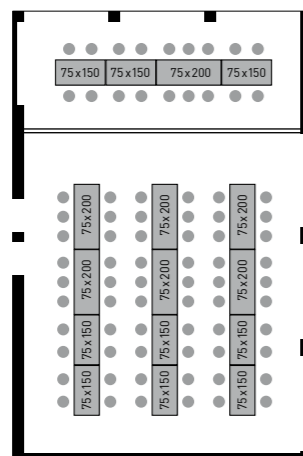
Sonnenlichtstrahl 56 Personen



Sonnenlichtstrahl 80 Personen

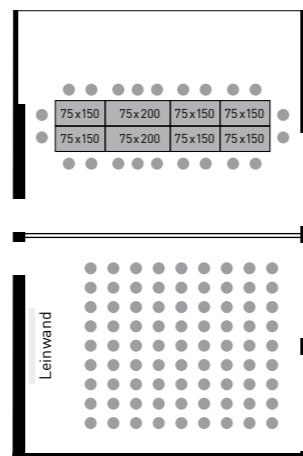


Sonnenstrahl 20 Personen



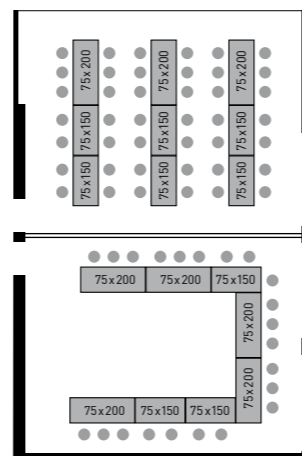
Sonnenlicht 60 Personen

Sonnenstrahl 22 Personen



Sonnenlicht 63 Personen

Sonnenstrahl 42 Personen



Sonnenlicht 22 Personen

Bestuhlung

Die abgebildeten Grundrisspläne zeigen lediglich Bestuhlungsbeispiele nach Anlassgrösse und Seminarraum auf. Gerne gehen wir auf Ihre spezifischen Bestuhlungswünsche ein. Je nach Art und Weise Ihres Anlasses finden wir sicher die passende Tischordnung.

Raummiete

Wir stellen Ihnen gerne die Seminarräume Sonnenlicht oder Sonnenstrahl mit der technischen Grundausstattung zur Verfügung.

Halbtagesmiete pro Raum CHF 150
Tagesmiete pro Raum CHF 300

Grösse

	Grösse					
Sonnenstrahl	55.5 m ²	4-22	42	22	25	63
Sonnenlicht	55.5 m ²	4-22	42	22	25	63
Sonnenlichtstrahl	Kombination aus Sonnenstrahl und Sonnenlicht 111 m ²	-	85	36	50	132

ZUSÄTZLICHE LEISTUNGEN

Zusätzliche Technik (pro Stück und Tag)

Pinnwand mit Papier	CHF 30.00
Flipchart mit Papier	CHF 30.00
Beamer	CHF 50.00
Leinwand	CHF 25.00
Hellraumprojektor	CHF 50.00
Moderatorenkoffer	CHF 30.00
Fernseher mit DVD- und Video-Player	CHF 50.00
Mikrofon	CHF 50.00
Konferenztelefon bis 12 Teilnehmer, Anrufrufen exklusive	CHF 50.00

Internetzugang WLAN im ganzen Haus
kostenlos (VDSL 40'000/4'000 kbit/s).
iPod-Anschluss vorhanden.

Kopie/Druck

s/w A4	CHF 0.50
farbig A4	CHF 1.00

Beachten Sie bitte auf Seite 22 unsere Konditionen
und Auszüge aus den allgemeinen Geschäftsbedingungen (AGB).
Weitere Informationen auf www.sonneseehotel.ch

Verpflegungspauschale (pro Person)

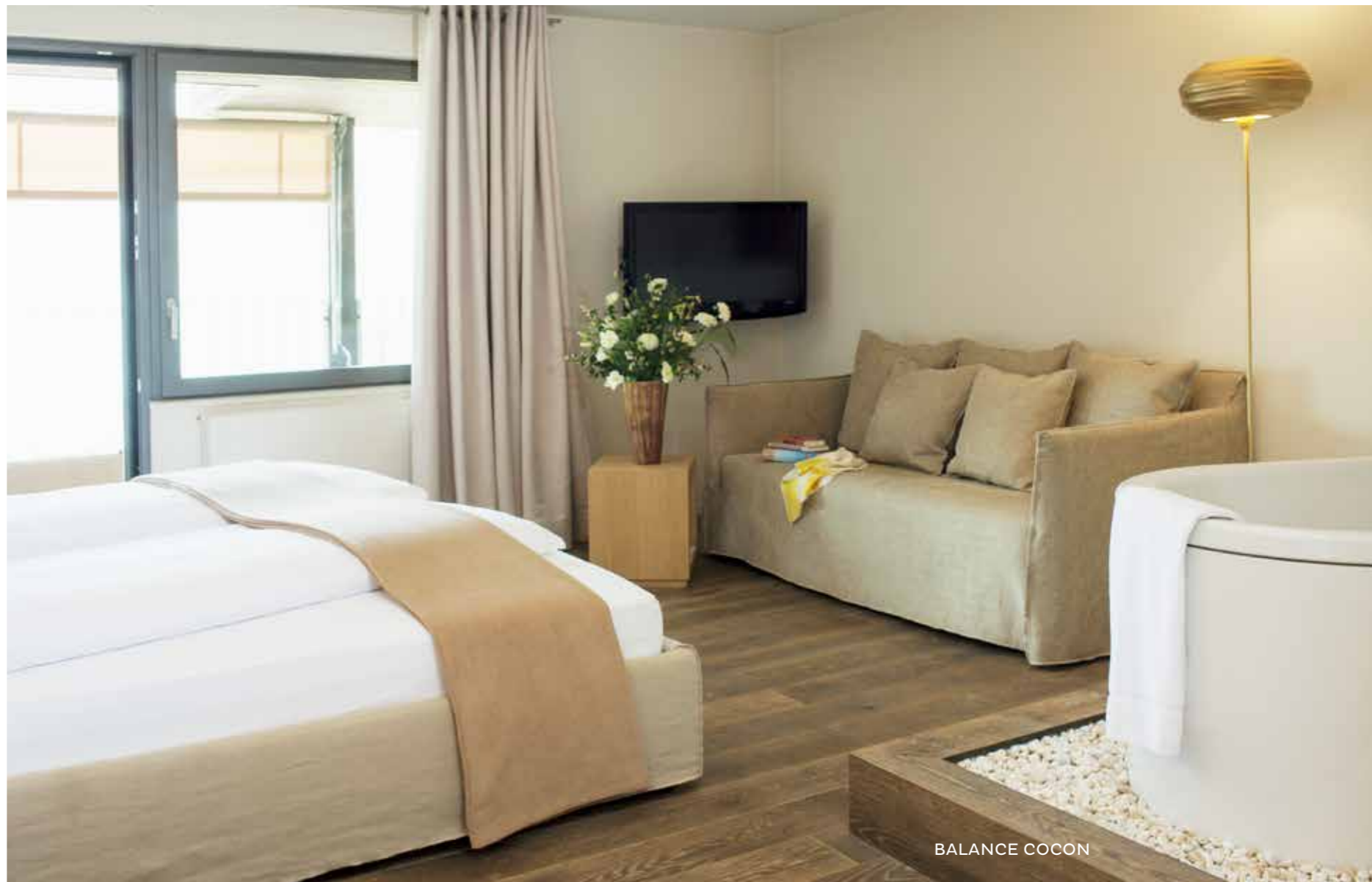
Willkommenspauschale (Kaffee & Gipfeli)	CHF 6.00
Getränkepauschale pro Mahlzeit (Süssgetränke, Mineral, Kaffee/Tee)	CHF 10.00
Früchtekorb im Plenum (pro Tag)	CHF 5.00
Seminar-Apéro mit Häppchen – regionaler Weiss- und Rotwein – Bier, Orangensaft, Mineral und Süssgetränke – 3 Häppchen	CHF 21.00



EIN PAAR TAGE **BLEIBEN**

Ein mehrtägiges Seminar erfordert zwischendurch eine Auszeit in entspannter Umgebung. Für ein behagliches Ambiente der Ruhe und Geborgenheit stehen unsere 26 Designzimmer zur Verfügung, die mehr als nur reine Funktionalität einer Übernachtungsmöglichkeit versprechen. Die drei Balance-Zimmer-Kategorien Balance Cocon und Balance Relax mit Seeblick sowie Balance Dorf sind lichtdurchflutet und bestechen durch aussergewöhnliche Baustoffe. Naturbelassen und charmant. Bieten Sie Ihren Teilnehmern ein rundum gelungenes Seminarerlebnis.





BALANCE COCON



ZIMMER UND PREISE

Kategorie	Anzahl	Preis pro Person und Nacht	
Balance Relax*	11	von CHF 168 bis CHF 210 zur Einzelbelegung	Geräumige Zimmer zur Einzel- und Doppelnutzung (20–30 m ²) verfügen über ein einladendes Kingsize-Bett (180 cm) und einen Balkon mit einmaligem Seeblick für entspannende Pausen zum Verweilen.
Balance Cocon*	2	von CHF 190 bis CHF 230 zur Einzelbelegung	Aus den Zimmern mit Balkon (28 m ²) geniessen Sie die Sicht auf den bezaubernden Sempachersee und entspannen nach einem erfolgreichen Tag in der frei stehenden Badewanne oder gemütlich in der Sofaecke.
Balance Dorf*	13	von CHF 120 bis CHF 150 zur Einzelbelegung	Die Zimmer (16–18 m ²) mit Balkon und Grandlit (160 cm) machen Ihren Aufenthalt zu einem ganz besonderen Erlebnis.

* Doppelzimmer

AUS DEN **AGB***

* Die vollständigen allgemeinen Geschäftsbedingungen (AGB) finden sich auf www.sonneseehotel.ch/seminar/preise-agb

Teilnehmerzahl

Die definitive Anzahl Personen für das Seminar ist bis 14 Tage vor dem Anlass bekannt zu geben.

No-Show

Abweichungen von mehr als 5% der bis 24 h vor Anlassbeginn bestätigten Teilnehmerzahl werden zu 100% in Rechnung gestellt. Dies gilt sowohl für gebuchte Hotelzimmer wie auch für Seminarpauschalen.

Annulation und No-Show Regelung

Bei der Annulation oder Verschiebung eines definitiv bestätigten Seminars bedarf es einer schriftlichen Mitteilung. Folgende Kosten werden verrechnet:

- **bis 60 Tage vor** dem Anlass
> keine Kosten
- **59 bis 30 Tage vor** dem Anlass
> 25% der Tagespauschalen inklusive Hotelzimmer
- **29 bis 15 Tage vor** dem Anlass
> 50% der Tagespauschalen inklusive Hotelzimmer
- **14 bis 7 Tage vor** dem Anlass
> 75% der Tagespauschalen inklusive Hotelzimmer
- **innerhalb 1 Woche vor** dem Anlass
> 95% der Tagespauschalen inklusive Hotelzimmer

Am Tag der Ankunft werden 100% der vereinbarten Leistungen verrechnet, dies gilt auch bei vorzeitiger Abreise und bei gebuchten Mahlzeiten. Verrechnungsgrundlage sind die Personenzahl und die

Seminardauer, welche in der definitiven Reservationsbestätigung angegeben ist.

Zeitliche Verfügbarkeit der Veranstaltungsräume

Wir behalten uns vor, den Seminarraum für Abendanlässe wochentags ab 18.00 Uhr und samstags ab 16.00 Uhr für weitere Abendveranstaltungen zu nutzen.

Übernachtung

Dem Hotel ist spätestens 14 Tage vor Ankunft eine definitive und detaillierte Namens- bzw. Zimmerliste zuzustellen. Bei Überschreitung der bestätigten Teilnehmerzahl bedarf es einer vorherigen Abstimmung mit dem Hotel. Zahlungsinstruktionen für die Hotelzimmer und Extras sind ebenfalls auf dieser Liste festzuhalten.

Haftung

Der Veranstalter haftet gegenüber dem Hotel für Beschädigungen der Einrichtung oder des Inventars und für Verluste, die durch den Veranstalter, seine Hilfspersonen oder Teilnehmer verursacht wurden. Um Schäden vorzubeugen, ist das Anbringen von Dekorationsmaterial und anderen Gegenständen stets mit dem Hotel abzustimmen. In jedem Fall hat der Veranstalter darauf zu achten, dass das Material feuerpolizeilichen Anforderungen entspricht.

Das Hotel lehnt jede Verantwortung für Diebstahl und Beschädigung an mitgebrachten Objekten, Kleidern und Materialien ab.

Zahlungskonditionen und Preise

Sämtliche Preise verstehen sich inklusive Service und Mehrwertsteuer, Taxen exklusive. Das Hotel rechnet in Schweizer Franken ab. Rechnungen werden ausschliesslich innerhalb der Schweiz versandt und sind innerhalb von 15 Tagen nach Rechnungsdatum zu begleichen. Es werden keine Skonti oder Rabatte gewährt. Sind einzelne Leistungen durch die Teilnehmer selbst zu bezahlen, ist das Hotel darum bemüht, die bezogene Leistung vor Ort einzukassieren. Ist dies

aus irgendwelchem Grund nicht möglich, ist der Veranstalter verpflichtet, die Kosten zu übernehmen, sofern er keine gültige Rechnungsadresse der Teilnehmer angeben kann.

GUT ZU WISSEN

Konditionen Seminar

Bei Gruppen unter 10 Personen erheben wir einmalige Bereitstellungskosten von CHF 100.00.

Konsumation Seminar

Unser Angebot für die Kaffeepausen wechselt täglich. Sämtliche Getränke ausserhalb der Kaffeepausen und zu den Mahlzeiten stellen wir Ihnen separat in Rechnung. Verzichten einzelne Teilnehmer auf Mahlzeiten, können wir diese nicht vergüten.

Leistungen Seminar

Die jeweils aufgeführten Leistungen sind in den Seminarpauschalen enthalten. Benötigen Sie weitere technische Einrichtungen? Teilen Sie uns Ihre Wünsche frühzeitig mit – wir stellen gerne nach Verfügbarkeit das passende Equipment für Sie bereit.

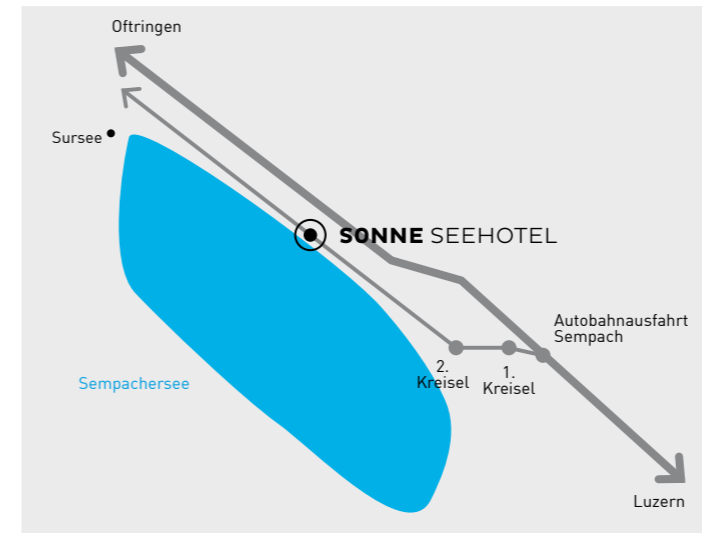
Hotelzimmerpreise

Inbegriffen sind Zutritt zum Seebad (Mai bis September), herzhaftes Frühstück vom Buffet, Mehrwertsteuer, Aussenparkplatz und Internetzugang.

Rauchen

Sämtliche Veranstaltungsräume und Hotelzimmer sind rauchfrei. Im Freien ist das Rauchen grundsätzlich erlaubt.

ANREISE DETAILS



Anreise mit öffentlichen Verkehrsmitteln

Von den SBB-Bahnhöfen Sempach oder Sursee erreichen Sie uns in wenigen Minuten mit dem Bus. Die Bushaltestelle «Dorfladen» befindet sich vis-à-vis des Hotels.

Anreise mit dem Auto

Autobahn A2 > Ausfahrt Sempach > rechts bis zum 1. Kreisel > wieder rechts, Richtung Eich, Sursee. Beim 2. Kreisel nehmen Sie die zweite Ausfahrt und folgen 2.3 km der Hauptstrasse Richtung Eich. Das Hotel befindet sich im Zentrum auf der linken Strassenseite.

Fahrzeit mit dem Auto

Ab Luzern 15 Minuten
Ab Zürich 45 Minuten
Ab Bern 1 Stunde
Ab Basel 55 Minuten

Die Adresse für Ihr GPS-System

Seestrasse 23
6205 Eich
(047° 9' 1.75" N / 008° 10' 0.67" O)

Parking

Vor dem Sonne Seehotel stehen Ihnen genügend Gratis-Parkplätze zur Verfügung.

Sonne Seehotel
Seestrasse 23
CH-6205 Eich
T +41 41 202 01 01, F +41 41 202 01 00
hotel@sonneseehotel.ch
www.sonneseehotel.ch

SEEROSE RESORT & SPA
BAD BUBENDORF HOTEL
SONNE SEEHOTEL
BAD RAMSACH HOTEL
SEEBLICK HÖHENHOTEL
MÜRSET RESTAURANTS

BALANCE FAMILIE
das Gute leben

www.balancefamilie.ch